



Rijksinstituut voor Volksgezondheid  
en Milieu  
Ministerie van Volksgezondheid,  
Welzijn en Sport

### **Epidemiologische situatie COVID-19 in GGD Drenthe**

Rijksinstituut voor Volksgezondheid en Milieu - RIVM  
28 september 2020, 10:00

#### **Samenvatting**

Tot en met 28 september 10:00 uur zijn er in GGD Drenthe in totaal 1134 COVID-19 patiënten gemeld aan het RIVM. Tot nu toe zijn 121 van de gemelde patiënten opgenomen in het ziekenhuis en 45 mensen overleden.

Een overzicht van de COVID-19 situatie op landelijk niveau is hier te vinden.

#### **Uitleg over surveillance van COVID-19 in Nederland**

Door middel van surveillance houdt het RIVM zicht op de verspreiding van COVID-19 in Nederland. Via een samenwerking tussen artsen, laboratoria en de GGD'en wordt informatie verzameld over personen (patiënten) met een positieve SARS-CoV-2 testuitslag. Sinds het begin van de COVID-19 epidemie in Nederland is het testbeleid geleidelijk veranderd. Het huidige testbeleid is hier te vinden. Sinds 1 juni kan iedereen met klachten zich laten testen. Toch is het aannemelijk dat niet alle COVID-19 patiënten getest worden. De werkelijke aantallen in Nederland zijn daarom waarschijnlijk hoger dan de aantallen die hier genoemd worden. Aan het RIVM wordt niet gemeld wie hersteld is van COVID-19.

Er worden ook mensen die om andere redenen dan COVID-19 in het ziekenhuis worden opgenomen getest op SARS-CoV-2. Dit wordt gedaan om verspreiding van dit virus binnen het ziekenhuis tegen te gaan. Vanaf 1 mei wordt bij melding van een in het ziekenhuis opgenomen positief geteste patiënt, nagevraagd of de ziekenhuisopname vanwege COVID-19 was. Daarom geven we sinds 1 mei in de rapportages van de ziekenhuisopnames alleen opnames weer waarbij niet is aangegeven dat de opname om een andere reden was. Dit doen we zodat het aantal in het ziekenhuis opgenomen COVID-19 patiënten een zo goed mogelijke indicator blijft van de epidemie. Dit geeft namelijk weer hoeveel mensen ernstig ziek zijn door COVID-19. Patiënten die om een andere reden ziekenhuiszorg nodig hebben en ook COVID-19 blijken te hebben, worden uiteraard wel meegenomen in het totaal aantal meldingen.

Een databestand met de cumulatieve aantallen per gemeente per dag van gemelde COVID-19 patiënten, in het ziekenhuis opgenomen COVID-19 patiënten en overleden COVID-19 patiënten is hier te vinden. Een databestand met karakteristieken van elke positief geteste COVID-19 patiënt in Nederland is hier te vinden.

**Dit document is vertrouwelijk en verdere verspreiding valt onder de verantwoordelijkheid van de GGD. Door eventuele kleine aantallen kunnen personen mogelijk herleidbaar zijn.**

**Inhoudsopgave**

	Pagina
1 Samenvatting COVID-19 meldingen van de GGD Drenthe vanaf 27 februari 2020	3
2 COVID-19 meldingen aan de GGD Drenthe vanaf 6 juli 2020	4
3 Leeftijdsverdeling en man-vrouwverdeling van bij GGD Drenthe gemelde COVID-19 patiënten in de afgelopen week	6
4 Reishistorie van bij GGD Drenthe gemelde COVID-19 patiënten vanaf 6 juli 2020 en in de afgelopen week	7
5 Beroep van bij GGD Drenthe gemelde COVID-19 patiënten vanaf 6 juli 2020 en in de afgelopen week	8
6 Setting van mogelijke besmetting van bij GGD Drenthe gemelde COVID-19 patiënten vanaf 6 juli 2020 en in de afgelopen week	9
7 Surveillance van COVID-19 in verpleeghuizen en woonzorgcentra vanaf 6 juli 2020	11
8 Bron- en contactonderzoek van COVID-19 meldingen aan de GGD Drenthe	12
8.1 Resultaten uit bron- en contactonderzoek . . . . .	12
9 SARS-CoV-2 testen afgenomen door de GGD Drenthe vanaf 1 juni	18

Klik op de titel om naar de betreffende paragraaf in het document te gaan.

## 1 Samenvatting COVID-19 meldingen van de GGD Drenthe vanaf 27 februari 2020

Tabel 1: Aantal door de GGD gemelde COVID-19 patiënten, aantal in het ziekenhuis opgenomen COVID-19 patiënten gemeld door GGD en aantal overleden COVID-19 patiënten gemeld door GGD<sup>1</sup>

Gezondheidsstatus	Totaal	%	Meldingen afgelopen week <sup>2</sup>	Gecorrigeerd <sup>3</sup>	Verskil met vorige week <sup>4</sup>
Totaal gemeld	1134		342	-1	341
Ziekenhuisopname	121	10.7	1	0	1
Overleden <sup>5</sup>	45	4.0	4	0	4

<sup>1</sup> Sinds 1 juni kan iedereen met klachten zich laten testen. Toch is het aannemelijk dat niet alle COVID-19 patiënten getest worden. De werkelijke aantallen in Nederland zijn daarom waarschijnlijk hoger dan de aantallen die hier genoemd worden. Het werkelijke aantal COVID-19 patiënten opgenomen in het ziekenhuis of overleden is hoger dan het aantal opgenomen of overleden patiënten gemeld in de surveillance, omdat de surveillance gebaseerd is op de informatie op het moment van melding. Aan het RIVM wordt niet gemeld wie hersteld is.

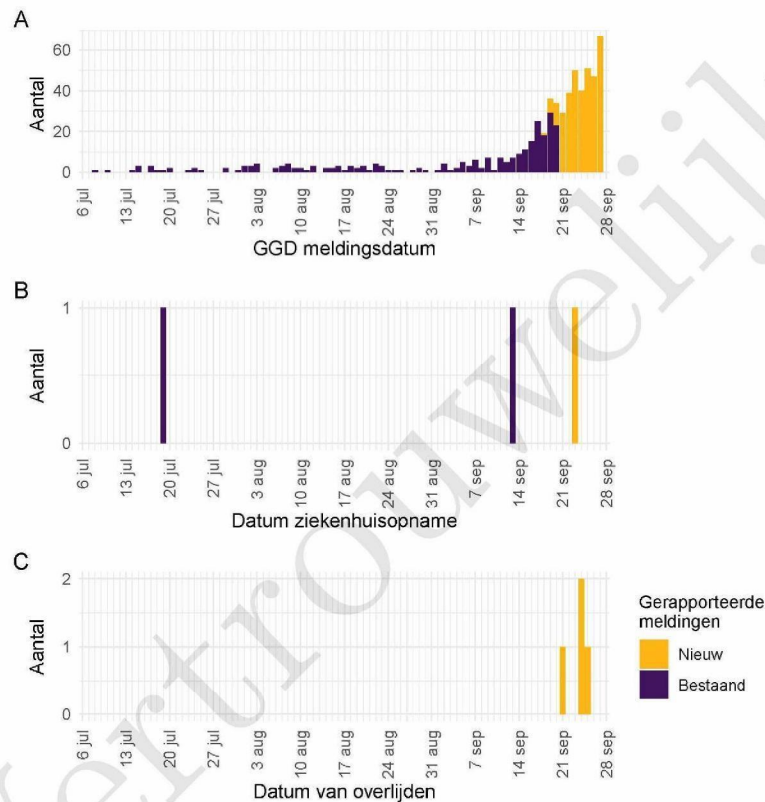
<sup>2</sup> Meldingen die tussen 21 september 10:00 en 28 september 10:00 aan het RIVM zijn gemeld. Dit betreft het aantal meldingen, opnames en overlijdens die in de afgelopen week nieuw aan het RIVM zijn gerapporteerd. Datum van melding aan de GGD, ziekenhuisopname of overlijden kan echter in een andere week vallen. Bij overige tabellen en figuren in dit rapport wordt de datum van melding, ziekenhuisopname of overlijden gebruikt. Deze cijfers zijn dus niet hetzelfde.

<sup>3</sup> Meldingen die gewist of herzien zijn tussen 21 september 10:00 en 28 september 10:00. Behalve dat er nieuwe meldingen worden ontvangen, worden eerdere meldingen soms aangepast; de aantallen meldingen per dag kunnen daardoor variëren.

<sup>4</sup> Het verschil tussen de cumulatieve meldingen t/m 28 september 10:00 ten opzichte van 21 september 10:00.

<sup>5</sup> Voor 0 sterfgevallen is aangegeven dat COVID-19 niet de directe oorzaak van overlijden is.

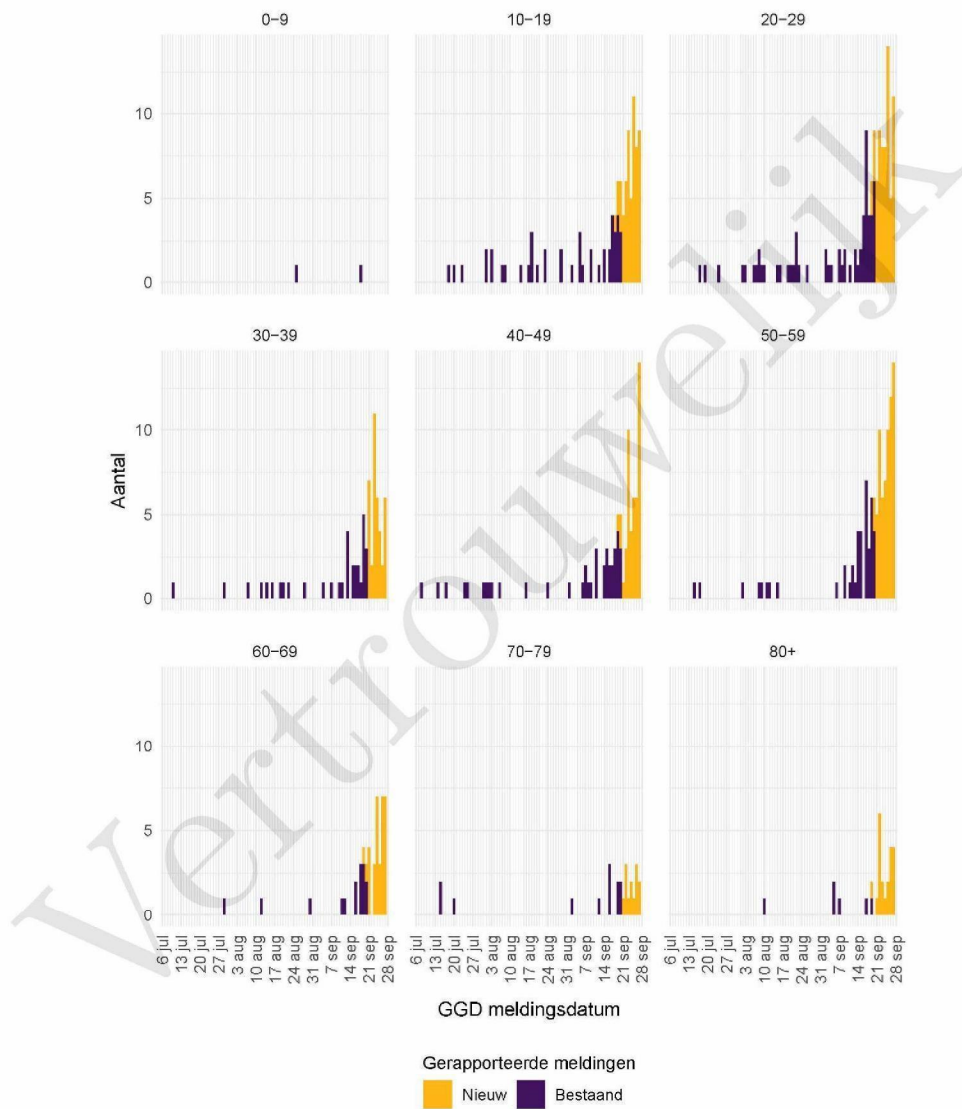
## 2 COVID-19 meldingen aan de GGD Drenthe vanaf 6 juli 2020



Figuur 1: Aantal aan de GGD gemelde COVID-19 patiënten vanaf 6 juli 2020. (A) Aantal aan de GGD gemelde COVID-19 patiënten, naar meldingsdatum. (B) Aantal aan de GGD gemelde in het ziekenhuis opgenomen COVID-19 patiënten, naar datum van ziekenhuisopname. (C) Aantal aan de GGD gemelde overleden COVID-19 patiënten, naar datum van overlijden.

Meldingen aan het RIVM van 6 juli t/m 21 september 10:00 uur zijn in deze grafieken weergegeven in paars. Meldingen van 21 september 10:01 uur t/m 28 september 10:00 uur zijn weergegeven in geel. Sinds 1 juni kan iedereen zich met klachten laten testen. Toch is het aannemelijk dat niet alle COVID-19 patiënten getest worden. De werkelijke aantallen in Nederland zijn daarom waarschijnlijk hoger dan de aantallen die hier weergegeven worden. Van enkele patiënten is de datum van opname en/of de datum van overlijden niet bekend. Deze kunnen daarom niet worden weergegeven in deze figuren. Een leeg figuur betekent dat er in de betreffende periode geen meldingen waren.

## 2 COVID-19 MELDINGEN AAN DE GGD DRENTHE VANAF 6 JULI 2020



Figuur 2: Aantal aan de GGD gemelde COVID-19 patiënten vanaf 6 juli 2020, per leeftijdsgroep. Een leeg figuur betekent dat er in de betreffende periode geen meldingen waren.

3 LEEFTIJDVERDELING EN MAN-VROUWVERDELING VAN BIJ GGD DRENTHES GEMELDE COVID-19 PATIËNTEN IN DE AFGELOPEN WEEK

### 3 Leeftijdverdeling en man-vrouwverdeling van bij GGD Drenthe gemelde COVID-19 patiënten in de afgelopen week

Tabel 2: Leeftijdverdeling van aan de GGD gemelde COVID-19 patiënten, van in het ziekenhuis opgenomen COVID-19 patiënten en van overleden COVID-19 patiënten in de afgelopen week<sup>1,2</sup>

Leeftijdsgroep	Totaal gemeld	%	Ziekenhuisopname	%	Overleden	%
Totaal gemeld	323		1	4		
0-4	0	0.0	0	0.0	0	0.0
5-9	0	0.0	0	0.0	0	0.0
10-14	9	2.8	0	0.0	0	0.0
15-19	43	13.3	0	0.0	0	0.0
20-24	42	13.0	0	0.0	0	0.0
25-29	19	5.9	0	0.0	0	0.0
30-34	19	5.9	0	0.0	0	0.0
35-39	19	5.9	0	0.0	0	0.0
40-44	17	5.3	0	0.0	0	0.0
45-49	27	8.4	0	0.0	0	0.0
50-54	41	12.7	0	0.0	0	0.0
55-59	23	7.1	0	0.0	0	0.0
60-64	20	6.2	0	0.0	0	0.0
65-69	11	3.4	1	100.0	0	0.0
70-74	6	1.9	0	0.0	0	0.0
75-79	7	2.2	0	0.0	0	0.0
80-84	4	1.2	0	0.0	1	25.0
85-89	9	2.8	0	0.0	1	25.0
90-94	6	1.9	0	0.0	2	50.0
95+	1	0.3	0	0.0	0	0.0
Niet vermeld	0	0.0	0	0.0	0	0.0

<sup>1</sup> Betreft het aantal COVID-19 patiënten met een datum van melding aan de GGD, opnamedatum of datum van overlijden in de periode van 21 september 10:01 t/m 28 september 10:00 uur.

<sup>2</sup> Sinds 1 juni kan iedereen met klachten zich laten testen. Toch is het aannemelijk dat niet alle COVID-19 patiënten getest worden. De werkelijke aantallen in Nederland zijn daarom waarschijnlijk hoger dan de aantallen die hier genoemd worden. Het werkelijke aantal COVID-19 patiënten opgenomen in het ziekenhuis of overleden is hoger dan het aantal opgenomen of overleden patiënten gemeld in de surveillance, omdat de surveillance gebaseerd is op de informatie op het moment van melding. Aan het RIVM wordt niet gemeld wie hersteld is.

Tabel 3: Man-vrouwverdeling van aan de GGD gemelde COVID-19 patiënten, van in het ziekenhuis opgenomen COVID-19 patiënten en van overleden COVID-19 patiënten in de afgelopen week<sup>1,2</sup>

Geslacht	Totaal gemeld	%	Ziekenhuisopname	%	Overleden	%
Totaal gemeld	323		1	4		
Man	151	46.7	0	0.0	0	0.0
Vrouw	172	53.3	1	100.0	4	100.0
Niet vermeld	0	0.0	0	0.0	0	0.0

<sup>1</sup> Betreft het aantal COVID-19 patiënten met een datum van melding aan de GGD, opnamedatum of datum van overlijden in de periode van 21 september 10:01 t/m 28 september 10:00 uur.

<sup>2</sup> Sinds 1 juni kan iedereen met klachten zich laten testen. Toch is het aannemelijk dat niet alle COVID-19 patiënten getest worden. De werkelijke aantallen in Nederland zijn daarom waarschijnlijk hoger dan de aantallen die hier genoemd worden. Het werkelijke aantal COVID-19 patiënten opgenomen in het ziekenhuis of overleden is hoger dan het aantal opgenomen of overleden patiënten gemeld in de surveillance, omdat de surveillance gebaseerd is op de informatie op het moment van melding. Aan het RIVM wordt niet gemeld wie hersteld is.

4 REISHISTORIE VAN BIJ GGD DRENTHE GEMELDE COVID-19 PATIËNTEN VANAF 6 JULI 2020 EN IN DE AFGELOPEN WEEK

**4 Reishistorie van bij GGD Drenthe gemelde COVID-19 patiënten vanaf 6 juli 2020 en in de afgelopen week**

Tabel 4: Aantal aan de GGD gemelde COVID-19 patiënten die in de 14 dagen voor aanvang van de ziekte in het buitenland zijn geweest<sup>1</sup>

	Vanaf 6 juli		Afgelopen week <sup>2</sup>	
	Aantal	%	Aantal	%
Totaal gemeld	603		342	
Reishistorie	52	8.6	8	2.3
Geen reishistorie	475	78.8	284	83.0
Niet vermeld	76	12.6	50	14.6

<sup>1</sup> Of een COVID-19 patiënt wel of geen reishistorie heeft, wordt vanaf week 36 bepaald door de volgende criteria:  
a) De patiënt heeft bij de GGD aangegeven een reishistorie te hebben en b) er zit maximaal 14 dagen tussen de terugkomst en de eerste ziektedag van de patiënt.

<sup>2</sup> Meldingen die tussen 21 september 10:00 en 28 september 10:00 aan het RIVM zijn gemeld.

Tabel 5: Aantal aan de GGD gemelde COVID-19 patiënten die in de 14 dagen voor aanvang van de ziekte in het buitenland zijn geweest naar verblijfplaats

Land van verblijf	Vanaf 6 juli		Afgelopen week <sup>1</sup>	
	Aantal	%	Aantal	%
Duitsland	11	21.2	4	50.0
Frankrijk	7	13.5	0	0.0
Griekenland	4	7.7	0	0.0
Polen	4	7.7	3	37.5
Spanje	4	7.7	0	0.0
Hongarije	3	5.8	0	0.0
België	2	3.8	0	0.0
Kazachstan	2	3.8	0	0.0
Malta	2	3.8	0	0.0
Portugal	2	3.8	0	0.0
Servië	2	3.8	0	0.0
Tsjechië	2	3.8	0	0.0
Aruba	1		0	0.0
Bosnië en Herzegovina	1	1.9	0	0.0
Italië	1	1.9	1	12.5
Luxemburg	1	1.9	0	0.0
Oekraïne	1	1.9	0	0.0
Onbekend	1	1.9	0	0.0
Roemenië	1	1.9	0	0.0
Sint Maarten	1	1.9	0	0.0
Zweden	1	1.9	0	0.0

<sup>1</sup> Meldingen die tussen 21 september 10:00 en 28 september 10:00 aan het RIVM zijn gemeld.

5 BEROEP VAN BIJ GGD DRENTHE GEMELDE COVID-19 PATIËNTEN VANAF 6 JULI 2020 EN IN DE AFGELOPEN WEEK

**5 Beroep van bij GGD Drenthe gemelde COVID-19 patiënten vanaf 6 juli 2020 en in de afgelopen week**

Tabel 6: Aantal aan de GGD gemelde COVID-19 patiënten naar beroep

Beroep	Vanaf 6 juli		Afgelopen week <sup>1</sup>	
	Aantal	%	Aantal	%
Totaal gemeld met beroep	603		342	
Afvalverwerking	3	0.5	0	0.0
Buitenland	0	0.0	0	0.0
Gezondheidsmedewerker	75	12.4	45	13.2
Groenvoorziening	1	0.2	1	0.3
Horecamedewerker	21	3.5	6	1.8
Klinisch laboratorium	0	0.0	0	0.0
Landbouw	1	0.2	1	0.3
N.v.t. (kinderen, gepensioneerden, werkzoekenden)	159	26.4	93	27.2
Onderwijs	35	5.8	20	5.8
Overige contactberoepen	31	5.1	17	5.0
Schoonmaakbranche	4	0.7	3	0.9
Seksindustrie	0	0.0	0	0.0
Transport	4	0.7	1	0.3
Werk met dieren of dierlijke producten	4	0.7	1	0.3
Onbekend	94	15.6	64	18.7
Andere sector	171	28.4	90	26.3

<sup>1</sup> Meldingen die tussen 21 september 10:00 en 28 september 10:00 aan het RIVM zijn gemeld.

## 6 Setting van mogelijke besmetting van bij GGD Drenthe gemelde COVID-19 patiënten vanaf 6 juli 2020 en in de afgelopen week

In het brononderzoek door de GGD wordt bij COVID-19 patiënten nagegaan of er gerelateerde ziektegevallen zijn. Als dit het geval is wordt vermeld in welke setting de besmetting mogelijk heeft plaatsgevonden.

Tabel 7: Aantal aan de GGD gemelde COVID-19 patiënten naar aanwezigheid van gerelateerde ziektegevallen<sup>1</sup>

Gerelateerde ziektegevallen aanwezig	Vanaf 6 juli		Afgelopen week <sup>2</sup>	
	Aantal	%	Aantal	%
Totaal gemeld	603		342	
Ja, setting vermeld	202	33.5	114	33.3
Ja, setting niet vermeld	118	19.6	72	21.1
Ja, setting onbekend	2	0.3	0	0.0
Nee	184	30.5	95	27.8
Niet vermeld	97	16.1	61	17.8

<sup>1</sup> Sinds 1 juni kan iedereen met klachten zich laten testen. Toch is het aannemelijk dat niet alle COVID-19 patiënten getest worden. De werkelijke aantallen in Nederland zijn daarom waarschijnlijk hoger dan de aantallen die hier genoemd worden.

<sup>2</sup> Meldingen die tussen 21 september 10:00 en 28 september 10:00 aan het RIVM zijn gemeld.

6 *SETTING VAN MOGELIJKE BESMETTING VAN BIJ GGD DRENTHES GEMELDE COVID-19  
PATIËNTEN VANAF 6 JULI 2020 EN IN DE AFGELOPEN WEEK*

Tabel 8: Vermelde mogelijke settings van besmetting van aan de GGD gemelde COVID-19 patiënten waarbij sprake is van gerelateerde gevallen<sup>1,2</sup>

Setting	Vanaf 6 juli		Afgelopen week <sup>3</sup>	
	Aantal	%	Aantal	%
Thuisituatie (huisgenoten)	102	50.5	58	50.9
Overige familie	21	10.4	11	9.6
Partner, niet samenwonend <sup>4</sup>	0	0.0	0	0.0
Kennissen en vrienden <sup>4</sup>	10	5.0	5	4.4
Werk situatie	18	8.9	5	4.4
School en kinderopvang	2	1.0	1	0.9
Medereiziger / reis / vakantie <sup>4</sup>	7	3.5	0	0.0
Vlucht <sup>4</sup>	1	0.5	0	0.0
Horeca <sup>5</sup>	3	1.5	0	0.0
Feest / verjaardag / borrel <sup>4</sup>	1	0.5	0	0.0
Studentenvereniging/-activiteiten <sup>4</sup>	1	0.5	0	0.0
Vrijtijdsbesteding, zoals sportclub	20	9.9	15	13.2
Religieuze bijeenkomsten	0	0.0	0	0.0
Koor	0	0.0	0	0.0
1e lijn gezondheidszorg / huisarts	0	0.0	0	0.0
2e lijn gezondheidszorg / ziekenhuis	1	0.5	1	0.9
Overige gezondheidszorg	1	0.5	1	0.9
Verpleeghuis	22	10.9	21	18.4
Woonzorgcentrum voor ouderen	4	2.0	4	3.5
Woonvoorziening voor verstandelijk beperkten	1	0.5	0	0.0
Woonvoorziening voor lichamelijk beperkten	0	0.0	0	0.0
Overige woonvoorziening	1	0.5	1	0.9
Dagopvang voor ouderen	0	0.0	0	0.0
Dagopvang voor verstandelijk beperkten	0	0.0	0	0.0
Dagopvang voor lichamelijk beperkten	0	0.0	0	0.0
Overige dagopvang	0	0.0	0	0.0
Hospice	0	0.0	0	0.0
Uitvaart <sup>4</sup>	0	0.0	0	0.0
Overig	3	1.5	0	0.0

<sup>1</sup> Sinds 1 juni kan iedereen met klachten zich laten testen. Toch is het aannemelijk dat niet alle COVID-19 patiënten getest worden. De werkelijke aantallen in Nederland zijn daarom waarschijnlijk hoger dan de aantallen die hier genoemd worden.

<sup>2</sup> Per patiënt kunnen meerdere settings gerapporteerd zijn. De percentages in Tabel 8 worden berekend ten opzichte van het aantal patiënten waarbij sprake is van gerelateerde gevallen en tenminste één setting is vermeld (Tabel 7).

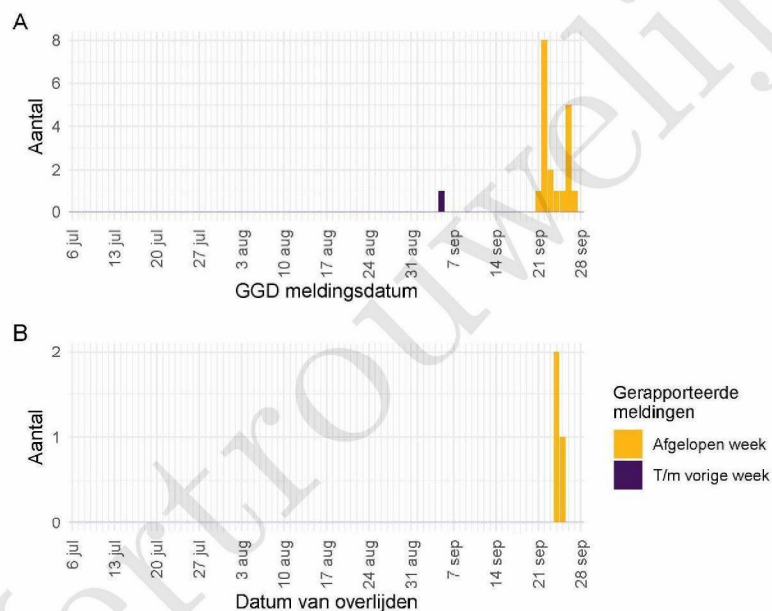
<sup>3</sup> Meldingen die tussen 21 september 10:00 en 28 september 10:00 aan het RIVM zijn gemeld.

<sup>4</sup> Tot 6 augustus werden deze settings geregistreerd als 'overige setting'. Vanaf 6 augustus is de GGD gevraagd deze overige settings nader te specificeren.

<sup>5</sup> Vanaf 1 juli is deze setting gestructureerd nagevraagd.

## 7 Surveillance van COVID-19 in verpleeghuizen en woonzorgcentra vanaf 6 juli 2020

Vanaf 1 juli is gestructureerd nagevraagd of een persoon in een verpleeghuis of woonzorgcentrum woont. Vanaf 8 september wordt deze informatie gebruikt om het aantal COVID-19 patiënten woonachtig in een verpleeghuis of woonzorgcentrum, en het aantal bewoners met COVID-19 die overleden zijn, te monitoren.



Figuur 3: Aantal verpleeghuis- en woonzorgcentrumbewoners met COVID-19 gemeld aan de GGD vanaf 6 juli 2020. (A) Aantal gemelde verpleeghuis- en woonzorgcentrumbewoners, naar meldingsdatum. (B) Aantal overleden verpleeghuis- en woonzorgcentrumbewoners, naar datum van overlijden.

Meldingen aan het RIVM t/m 21 september 10:00 uur zijn in deze grafieken weergegeven in paars. Meldingen van 21 september 10:01 uur t/m 28 september 10:00 uur zijn weergegeven in geel. De werkelijke aantallen COVID-19 patiënten en overleden COVID-19 patiënten zijn hoger dan zoals hier weergegeven omdat waarschijnlijk niet alle mogelijk besmette personen getest worden. Een leeg figuur betekent dat er in de betreffende periode geen meldingen waren.

## 8 Bron- en contactonderzoek van COVID-19 meldingen aan de GGD Drenthe

### 8.1 Resultaten uit bron- en contactonderzoek

Wanneer iemand besmet is met het nieuwe coronavirus start de GGD met bron- en contactonderzoek (BCO) volgens een landelijk protocol, met als doel om verdere verspreiding van het virus te voorkomen. Het contactonderzoek richt zich op personen met wie de besmette persoon de afgelopen tijd in contact is geweest. Nauwe contacten zijn mensen waarmee langer dan 15 minuten op minder dan 1,5 meter afstand contact is geweest tijdens de besmettelijke periode, waarbij onderscheid wordt gemaakt tussen huisgenoten en overige nauwe contacten. Andere (niet nauwe) contacten van de besmette persoon zijn mensen die langer dan 15 minuten met de persoon in dezelfde ruimte waren, maar waar wel 1,5 meter afstand was.

De GGD neemt contact op met de nauwe contacten van de besmette persoon en adviseert hen tot 10 dagen na het laatste contact met de besmette persoon thuis in quarantaine te blijven. De andere (niet nauwe) contacten krijgen een brief of e-mail. Contacten moeten zich bij de eerste klachten zo snel mogelijk laten testen. Nauwe contacten worden op individuele basis geregistreerd, indien zij gelinkt zijn aan meerdere besmette personen worden ze niet dubbel in de rapportage meegenomen. Niet nauwe contacten worden pas individueel geregistreerd als ze zich bij de GGD melden met klachten.

## 8 BRON- EN CONTACTONDERZOEK VAN COVID-19 MELDINGEN AAN DE GGD DRENTHE

Tabel 9: Aantallen aan de GGD gemelde COVID-19 patiënten, aantallen gevonden in het kader van bron- en contactonderzoek en aantallen waarbij contactinventarisatie is uitgevoerd<sup>1</sup>

Week	Nieuwe meldingen	Gevonden ihkv BCO <sup>2</sup>		Contactinventarisatie uitgevoerd		Contactinventarisatie op tijd <sup>3</sup>	
		Aantal	%	Aantal	%	Aantal	%
27	1	—	—	1	100.0	1	100.0
28	2	1	50.0	2	100.0	1	100.0
29	9	4	44.4	9	100.0	8	100.0
30	6	2	33.3	6	100.0	3	75.0
31	9	5	55.6	9	100.0	8	100.0
32	15	9	60.0	15	100.0	9	90.0
33	13	3	23.1	13	100.0	9	100.0
34	17	6	35.3	17	100.0	12	85.7
35	7	0	0.0	7	100.0	5	100.0
36	16	8	50.0	16	100.0	12	100.0
37	35	7	20.0	35	100.0	20	76.9
38	149	17	11.4	145	97.3	99	89.2
39	323	78	24.1	277	85.8	146	86.9

<sup>1</sup> Contactinventarisatie houdt in dat de GGD voor elke nieuwe COVID-19 melding in kaart brengt welke contacten deze patiënt heeft gehad tijdens de besmettelijke periode, die twee dagen voor de start van de klachten begint.

<sup>2</sup> Geen volledige gegevens over week 27.

<sup>3</sup> Op tijd: contactinventarisatie 0-1 dag na datum melding index bij GGD. Sommige indexen hebben een datum contactinventarisatie vóór de datum dat de index gemeld is bij de GGD. Deze zijn geëxcludeerd.

## 8 BRON- EN CONTACTONDERZOEK VAN COVID-19 MELDINGEN AAN DE GGD DRENTHE

Tabel 10: Resultaten uit het bron- en contactonderzoek van de bij de GGD gemelde COVID-19 patiënten<sup>1</sup>

Soort contact <sup>2,3</sup>	Week-nummer <sup>4</sup>	Contacten <sup>5</sup>	Gemiddeld aantal contacten per nieuwe COVID-19 melding <sup>6</sup>	Positief geteste contacten <sup>7</sup>	% Positief geteste contacten <sup>7</sup>
Totaal	27	7	7.0	0	0.0
	28	9	4.5	1	11.1
	29	60	6.7	6	10.0
	30	33	5.5	2	6.1
	31	32	3.6	4	12.5
	32	64	4.3	3	4.7
	33	68	5.2	3	4.4
	34	81	4.8	4	4.9
	35	51	7.3	2	3.9
	36	73	4.6	8	11.0
	37	161	4.6	10	6.2
	38	539	3.7	42	7.8
	39	667	2.4	26	3.9
Huisgenoten	27	4	4.0	0	0.0
	28	8	4.0	1	12.5
	29	19	2.1	3	15.8
	30	16	2.7	2	12.5
	31	12	1.3	4	33.3
	32	11	0.7	1	9.1
	33	12	0.9	1	8.3
	34	29	1.7	2	6.9
	35	21	3.0	0	0.0
	36	21	1.3	4	19.0
	37	44	1.3	9	20.5
	38	181	1.2	25	13.8
	39	277	1.0	21	7.6
Overige nauwe contacten	27	3	3.0	0	0.0
	28	1	0.5	0	0.0
	29	41	4.6	3	7.3
	30	17	2.8	0	0.0
	31	20	2.2	0	0.0
	32	53	3.5	2	3.8
	33	55	4.2	2	3.6
	34	52	3.1	2	3.8
	35	30	4.3	2	6.7
	36	52	3.2	4	7.7
37	115	3.3	1	0.9	
38	347	2.4	17	4.9	
39	390	1.4	5	1.3	

<sup>1</sup> Vanwege onvolledige registratie bij een aantal GGD'en in week 32, 33, 34 en 38 zijn de gegevens over deze weken mogelijk niet volledig.

<sup>2</sup> Andere, niet nauwe contacten zijn niet meegenomen in Totaal.

<sup>3</sup> Van enkele nauwe contacten is niet bekend wat voor soort contact ze zijn.

<sup>4</sup> Het weeknummer is gebaseerd op de datum van registratie bij de GGD.

<sup>5</sup> Het betreft alleen contacten die op individuele basis geregistreerd zijn door de GGD.

<sup>6</sup> Hierbij worden alleen de nieuwe COVID-19 meldingen meegenomen waarvoor contactinventarisatie is uitgevoerd, zie Tabel 9.

<sup>7</sup> In verband met de monitorperiode van 10 dagen zijn de gegevens over het aantal en percentage positief geteste contacten niet volledig voor de meest recente periode.

## 8 BRON- EN CONTACTONDERZOEK VAN COVID-19 MELDINGEN AAN DE GGD DRENTHÉ

Tabel 11: Resultaten uit het bron- en contactonderzoek onder niet nauwe contacten van de bij de GGD gemelde COVID-19 patiënten<sup>1</sup>

Soort contact	Weeknummer <sup>2</sup>	Contacten	Gemiddeld aantal contacten per nieuwe COVID-19 melding <sup>3</sup>
Niet nauwe contacten	27	0	0.0
	28	7	3.5
	29	2	0.2
	30	0	0.0
	31	35	3.9
	32	0	0.0
	33	20	1.5
	34	28	1.6
	35	0	0.0
	36	50	3.1
	37	215	6.1
	38	669	4.6
	39	482	1.7

<sup>1</sup> Het weeknummer is gebaseerd op de datum van registratie bij de GGD.

<sup>2</sup> Hierbij worden alleen de nieuwe COVID-19 meldingen meegenomen waarvoor contactinventarisatie is uitgevoerd, zie Tabel 9.

<sup>3</sup> In verband met de monitorperiode van 10 dagen zijn de gegevens over het aantal en percentage positief geteste contacten niet volledig voor de meest recente periode.

Tabel 12: Resultaten uit het bron- en contactonderzoek onder niet nauwe contacten van de bij de GGD gemelde COVID-19 patiënten<sup>1</sup>, in Nederland

Soort contact	Weeknummer <sup>2</sup>	Contacten	Gemiddeld aantal contacten per nieuwe COVID-19 melding <sup>3</sup>
Niet nauwe contacten	27	2571	6.4
	28	2933	6.7
	29	5283	5.8
	30	7306	5.8
	31	12352	5.4
	32	17952	5.0
	33	18100	4.8
	34	19653	5.7
	35	23687	6.9
	36	28928	6.2
	37	48196	6.4

<sup>1</sup> Vanwege onvolledige registratie bij een aantal GGD'en in week 32, 33 en 34 zijn de gegevens over deze weken niet volledig en worden gegevens na week 37 niet weergegeven.

<sup>2</sup> Het weeknummer is gebaseerd op de datum van registratie bij de GGD.

<sup>3</sup> Hierbij worden alleen de nieuwe COVID-19 meldingen meegenomen waarvoor contactinventarisatie is uitgevoerd, zie Tabel 9.

<sup>4</sup> In verband met de monitorperiode van 10 dagen zijn de gegevens over het aantal en percentage positief geteste contacten niet volledig voor de meest recente periode.

## 8 BRON- EN CONTACTONDERZOEK VAN COVID-19 MELDINGEN AAN DE GGD DRENTHE

Tabel 13: Indicatoren van tijdigheid van het bron- en contactonderzoek van de bij de GGD gemelde COVID-19 patiënten, in Nederland

Soort contact <sup>1,2</sup>	Weeknummer	Contacten <sup>3</sup>	Bereikt	% Bereikt	Op tijd bereikt <sup>4</sup>	% Op tijd bereikt	Bereikt binnen 5 dagen na 1e ZD index <sup>5</sup>	% Bereikt binnen 5 dagen na 1e ZD index	
Totaal	27	1547	1478	95.5	929	80.4	580	47.2	
	28	1694	1600	94.5	861	78.2	736	59.2	
	29	3276	3166	96.6	1823	81.4	1458	58.7	
	30	4129	3956	95.8	2528	83.0	1805	56.1	
	31	6297	6067	96.3	3738	81.0	2672	54.4	
	32	7026	6531	93.0	4228	78.2	2964	54.8	
	33	7502	7096	94.6	4360	79.7	3083	55.8	
	34	8822	8219	93.2	4969	79.8	3622	56.4	
	35	10244	9615	93.9	6281	84.7	4783	63.3	
	36	13670	12954	94.8	8052	83.9	6085	61.3	
	37	17039	15530	91.1	10048	80.6	6762	53.9	
	Huisgenoten	27	614	587	95.6	390	75.7	248	48.1
		28	615	602	97.9	378	75.9	254	49.3
		29	1210	1177	97.3	684	76.0	540	55.1
		30	1545	1481	95.9	959	77.8	641	50.1
		31	2414	2331	96.6	1548	80.2	1042	52.4
		32	2746	2534	92.3	1691	77.4	1115	52.8
33		2705	2550	94.3	1698	77.6	1216	56.8	
34		3492	3255	93.2	2118	79.2	1462	55.0	
35		4130	3871	93.7	2616	82.1	1891	59.8	
36		5798	5504	94.9	3630	83.2	2724	61.4	
37		7656	7159	93.5	4710	80.5	3148	53.6	
Overige nauwe contacten	27	910	878	96.5	538	84.7	332	47.0	
	28	1066	996	93.4	483	80.1	481	66.2	
	29	2050	1979	96.5	1133	85.1	917	61.3	
	30	2562	2462	96.1	1567	86.8	1163	60.3	
	31	3866	3725	96.4	2186	81.6	1627	55.8	
	32	4260	3979	93.4	2529	78.9	1843	56.2	
	33	4763	4521	94.9	2648	81.1	1862	55.3	
	34	5285	4934	93.4	2843	80.3	2153	57.4	
	35	6083	5729	94.2	3659	86.6	2889	65.8	
	36	7797	7395	94.8	4404	84.6	3356	61.3	
37	9263	8337	90.0	5331	80.7	3608	54.2		

<sup>1</sup> Andere, niet nauwe contacten zijn niet meegenomen in Totaal.

<sup>2</sup> Van enkele nauwe contacten is niet bekend wat voor soort contact ze zijn.

<sup>3</sup> Het betreft alleen contacten die op individuele basis geregistreerd zijn door de GGD. Vanwege onvolledige registratie bij een aantal GGD'en in week 32, 33 en 34 zijn de gegevens over aantal contacten over deze weken niet volledig en worden na week 37 niet weergegeven.

<sup>4</sup> Op tijd: startdatum monitoring binnen 2 dagen na datum melding index bij GGD. Sommige contacten hebben een startdatum monitoring vóór de datum dat de index gemeld is bij de GGD. Deze zijn geëxcludeerd.

<sup>5</sup> Sommige contacten hebben een startdatum monitoring vóór de eerste ziekte dag van de index case. Deze zijn geëxcludeerd.

## 8 BRON- EN CONTACTONDERZOEK VAN COVID-19 MELDINGEN AAN DE GGD DRENTHE

Tabel 14: Indicatoren van tijdigheid van het bron- en contactonderzoek van de bij de GGD gemelde COVID-19 patiënten

Soort contact <sup>1,2</sup>	Weeknummer	Contacten <sup>3</sup>	Bereikt	% Bereikt	Op tijd bereikt <sup>4</sup>	% Op tijd bereikt	Bereikt binnen 5 dagen na 1e ZD index <sup>5</sup>	% Bereikt binnen 5 dagen na 1e ZD index	
Totaal	27	7	7	100.0	2	100.0	1	14.3	
	28	9	9	100.0	1	33.3	2	40.0	
	29	60	56	93.3	34	91.9	10	33.3	
	30	33	31	93.9	20	90.9	6	31.6	
	31	32	28	87.5	19	95.0	3	15.0	
	32	64	63	98.4	58	96.7	19	30.2	
	33	68	66	97.1	39	79.6	35	70.0	
	34	81	80	98.8	50	84.7	34	57.6	
	35	51	49	96.1	39	97.5	25	96.2	
	36	73	61	83.6	32	91.4	25	52.1	
	37	161	140	87.0	58	81.7	37	44.6	
	38	539	476	88.3	334	93.8	218	60.2	
	39	667	387	58.0	315	89.2	173	49.1	
	Huisgenoten	27	4	4	100.0	1	100.0	0	0.0
		28	8	8	100.0	1	33.3	2	40.0
		29	19	19	100.0	9	90.0	4	44.4
		30	16	16	100.0	8	88.9	1	12.5
		31	12	10	83.3	3	100.0	3	60.0
		32	11	11	100.0	10	100.0	8	72.7
33		12	12	100.0	8	72.7	7	58.3	
34		29	29	100.0	21	87.5	18	75.0	
35		21	19	90.5	16	100.0	12	100.0	
36		21	13	61.9	9	90.0	4	50.0	
37		44	39	88.6	24	85.7	14	48.3	
38		181	163	90.1	102	85.7	64	51.6	
39		277	172	62.1	144	94.1	84	54.9	
Overige nauwe contacten	27	3	3	100.0	1	100.0	1	33.3	
	28	1	1	100.0	0	0.0	0	0.0	
	29	41	37	90.2	25	92.6	6	28.6	
	30	17	15	88.2	12	92.3	5	45.5	
	31	20	18	90.0	16	94.1	0	0.0	
	32	53	52	98.1	48	96.0	11	21.2	
	33	55	54	98.2	31	81.6	28	73.7	
	34	52	51	98.1	29	82.9	16	45.7	
	35	30	30	100.0	23	95.8	13	92.9	
	36	52	48	92.3	23	92.0	21	52.5	
	37	115	100	87.0	34	79.1	22	41.5	
	38	347	308	88.8	227	97.8	151	64.8	
	39	390	215	55.1	171	85.5	89	44.7	

<sup>1</sup> Andere, niet nauwe contacten zijn niet meegenomen in Totaal.<sup>2</sup> Van enkele nauwe contacten is niet bekend wat voor soort contact ze zijn.<sup>3</sup> Het betreft alleen contacten die op individuele basis geregistreerd zijn door de GGD.<sup>4</sup> Op tijd: startdatum monitoring binnen 2 dagen na datum melding index bij GGD. Sommige contacten hebben een startdatum monitoring vóór de datum dat de index gemeld is bij de GGD. Deze zijn geëxcludeerd.<sup>5</sup> Sommige contacten hebben een startdatum monitoring vóór de eerste ziektedag van de index case. Deze zijn geëxcludeerd.

## 9 SARS-CoV-2 testen afgenomen door de GGD Drenthe vanaf 1 juni

Vanaf 1 juni kunnen alle personen met klachten passend bij SARS-CoV-2 infectie (COVID-19) zich laten testen door de GGD, bijvoorbeeld in de teststraten. Voor 1 juni is in alle GGD regio's het afspraken- en uitslagensysteem CoronIT geïmplementeerd. Onderstaande rapportage is gebaseerd op CoronIT data van voorbije volledige kalenderweken vanaf 1 juni 2020, geëxporteerd op 27 september 2020. Totale aantallen uitslagen zijn gebaseerd op alleen positieve en negatieve uitslagen, testen met uitslag heranalyse of onbeoordeelbaar zijn geëxcludeerd. Omdat alleen geboortjaar beschikbaar is om de leeftijd van patiënten te bepalen, is 2020 minus het geboortjaar gebruikt om de leeftijd toe te kennen. Dit betekent dat ongeveer de helft van de patiënten een jaar te oud is ingeschat.

Tabel 15: Aantal testen uitgevoerd door de GGD, met bekende uitslag

Weeknummer	Totaal aantal testen met uitslag	Aantal positief	Percentage positief
23	991	7	0.7
24	1130	4	0.4
25	1403	3	0.2
26	1461	1	0.1
27	1653	2	0.1
28	1659	4	0.2
29	1904	10	0.5
30	2524	5	0.2
31	2043	10	0.5
32	2071	14	0.7
33	2021	14	0.7
34	3091	16	0.5
35	3814	7	0.2
36	4331	18	0.4
37	4637	39	0.8
38	4311	150	3.5
39 <sup>1</sup>	3994	218	5.5
Totaal	43038	522	1.2

<sup>1</sup> De gegevens van week 39 zijn nog niet volledig.

## 9 SARS-COV-2 TESTEN AFGENOMEN DOOR DE GGD DRENTHE VANAF 1 JUNI

Tabel 16: Aantal testen en percentage positief per doelgroep uitgevoerd door de GGD.

Groep	Vanaf 1 juni			Afgelopen kalender week <sup>1</sup>		
	Aantal positief	Aantal getest	Percentage positief	Aantal positief	Aantal getest	Percentage positief
Kinderen 0-3 jaar	0	143	0.0	0	0	NaN
Kinderen 4-11 jaar	5	2241	0.2	2	21	9.5
Kinderen 12-17 jaar	43	5284	0.8	19	615	3.1
Zorgmedewerkers	30	2903	1.0	14	448	3.1
Onderwijs/kinderopvang	29	1943	1.5	12	434	2.8
Mantelzorgers	2	82	2.4	2	15	13.3
Horeca	16	553	2.9	6	84	7.1
Handhaving	1	245	0.4	1	37	2.7
Contactberoep	61	3349	1.8	34	500	6.8
Overig/onbekend	295	25957	1.1	119	1782	6.7
Getest ihkv BCO <sup>2</sup>	40	338	11.8	9	58	15.5
Totaal	522	43038	1.2	218	3994	5.5

<sup>1</sup> Van 21 september tot en met 27 september.

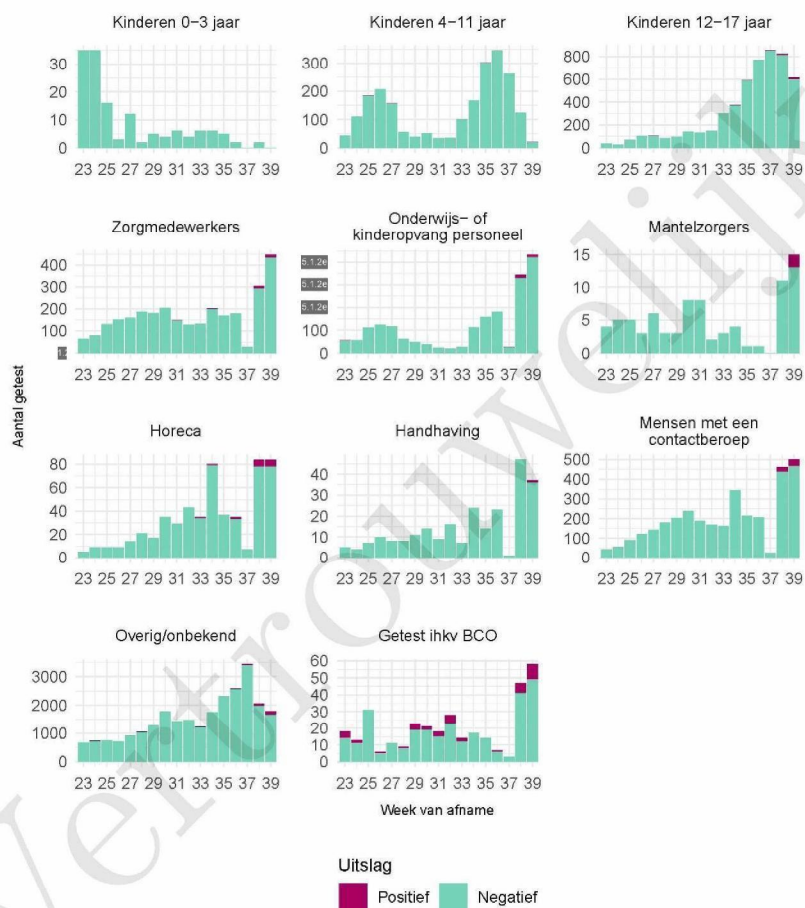
<sup>2</sup> Voor deze personen is geregistreerd dat zij getest zijn in het kader van bron- en contactonderzoek (BCO). Het werkelijk aantal geteste personen vanwege BCO is waarschijnlijk hoger.

Tabel 17: Het aantal testen afgenomen bij **volwassenen**, die niet in het kader van bron- en contactonderzoek zijn afgenomen, en waarbij geen beroepsuitvoering in de twee weken voor de test is gespecificeerd in CoronIT.

Weeknummer	Totaal aantal afspraken	Aantal afspraken zonder doelgroep informatie	Percentage zonder doelgroep informatie
23	801	551	68.8
24	892	557	62.4
25	1023	505	49.4
26	1060	448	42.3
27	1236	570	46.1
28	1403	668	47.6
29	1749	874	50.0
30	2311	1285	55.6
31	1725	979	56.8
32	1720	1030	59.9
33	1683	989	58.8
34	3100	1432	46.2
35	3616	2312	63.9
36	3249	2376	73.1
37	3856	3649	94.6
38	3505	1456	41.5
39 <sup>1</sup>	4711	1565	33.2
Totaal	37640	21246	56.4

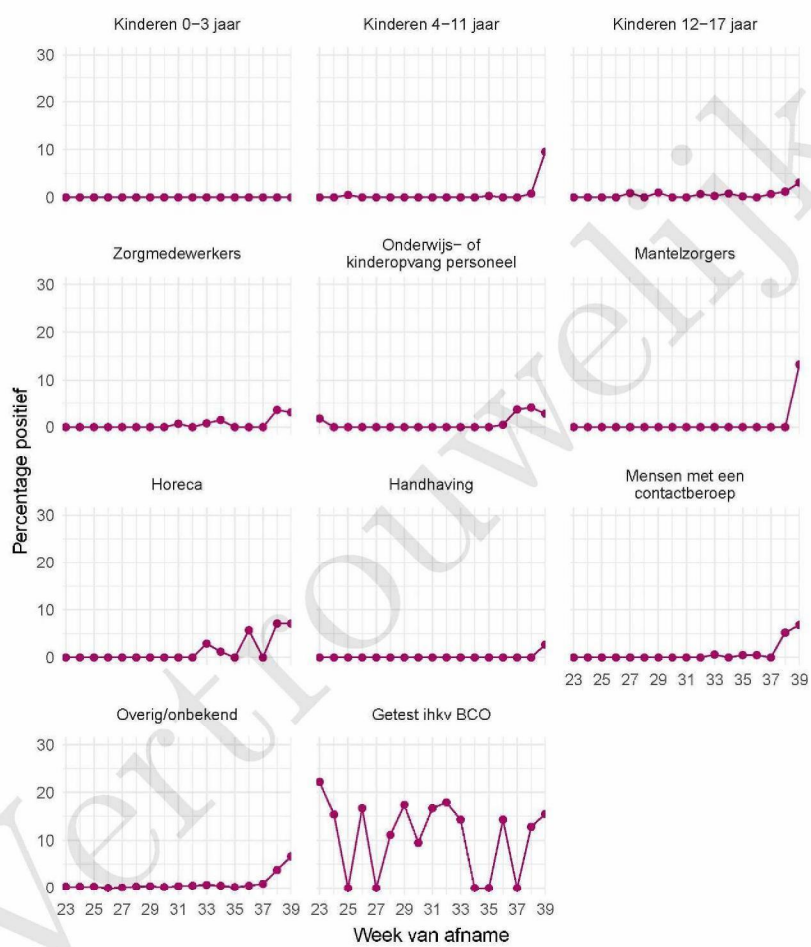
<sup>1</sup> De gegevens van week 39 zijn nog niet volledig.

## 9 SARS-COV-2 TESTEN AFGENOMEN DOOR DE GGD DRENTHE VANAF 1 JUNI



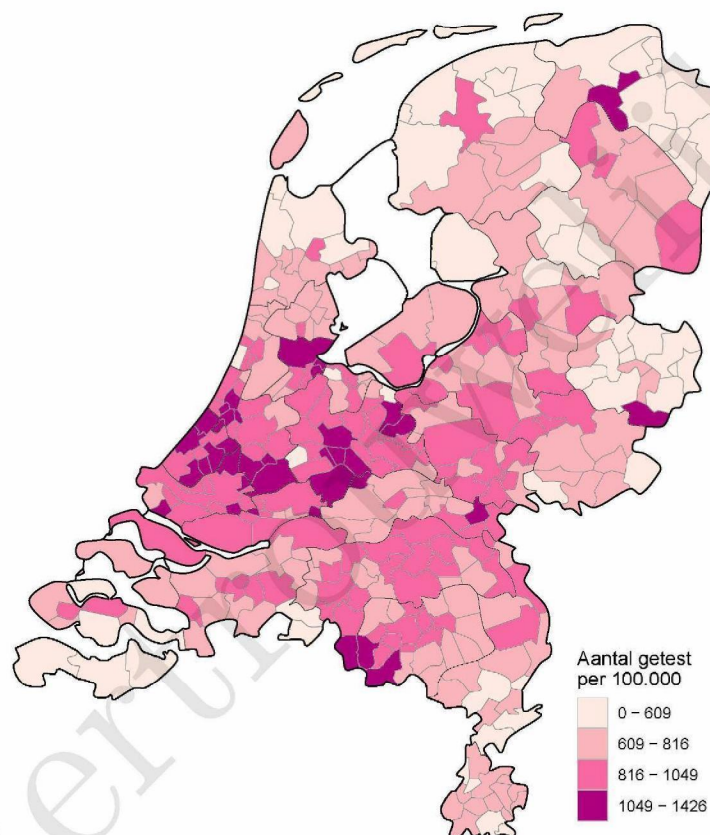
Figuur 4: Aantal positieve en negatieve testen per week en per doelgroep vanaf 1 juni. NB: De reikwijdtes van de y-assen verschillen. Een leeg figuur betekent dat er in de betreffende periode geen meldingen waren.

## 9 SARS-COV-2 TESTEN AFGENOMEN DOOR DE GGD DRENTHE VANAF 1 JUNI



Figuur 5: Percentage positieve testen per doelgroep en per kalenderweek vanaf 1 juni. Een leeg figuur betekent dat er in de betreffende periode geen meldingen waren.

## 9 SARS-COV-2 TESTEN AFGENOMEN DOOR DE GGD DRENTHÉ VANAF 1 JUNI



Figuur 6: Aantal testen per 100.000 inwoners per GGD regio waar de patiënt woont in de afgelopen kalenderweek (van 21 september tot en met 27 september). De grijze lijnen geven de grenzen van de GGD-regio's weer.

## 9 SARS-COV-2 TESTEN AFGENOMEN DOOR DE GGD DRENTHE VANAF 1 JUNI

Tabel 18: Aantal positieve en negatieve testen vanaf 1 juni per leeftijdsgroep en geslacht.

Leeftijdsgroep	Mannen			Vrouwen		
	Aantal positief	Aantal getest	Percentage positief	Aantal positief	Aantal getest	Percentage positief
0-4	0	110	0.0	0	93	0.0
5-9	0	632	0.0	1	538	0.2
10-14	13	1835	0.7	8	1611	0.5
15-19	33	2198	1.5	45	2466	1.8
20-24	43	1429	3.0	43	1901	2.3
25-29	29	1115	2.6	13	1862	0.7
30-34	17	1459	1.2	18	2591	0.7
35-39	13	1605	0.8	18	2510	0.7
40-44	17	1388	1.2	14	2104	0.7
45-49	20	1208	1.7	18	1727	1.0
50-54	31	1221	2.5	30	1657	1.8
55-59	14	1040	1.3	15	1655	0.9
60-64	16	979	1.6	15	1507	1.0
65-69	7	834	0.8	6	1003	0.6
70-74	6	602	1.0	4	615	0.7
75-79	4	344	1.2	3	319	0.9
80-84	1	173	0.6	0	201	0.0
85-89	1	94	1.1	4	91	4.4
90-94	0	24	0.0	1	48	2.1
95+	0	4	0.0	0	9	0.0
Niet vermeld	0	0	0.0	0	0	0.0
Totaal	265	18294	1.4	256	24508	1.0

## 9 SARS-COV-2 TESTEN AFGENOMEN DOOR DE GGD DRENTHE VANAF 1 JUNI

Tabel 19: Aantal testen afgenomen op de GGD testlocaties per week van de afspraak.

Afnamelocatie	Afspraak week	Aantal getest
DR D Assen - Mien Ruysweg 1	23	892
	24	1043
	25	1268
	26	1314
	27	1454
	28	1376
	29	1703
	30	2252
	31	1465
	32	1324
	33	1404
	34	2389
	35	2523
	36	1631
	37	0
	38	0
	39	0
DR D Assen – Aziëweg 14	23	0
	24	0
	25	0
	26	0
	27	0
	28	0
	29	0
	30	0
	31	0
	32	0
	33	0
DR D Emmen - Ubbekingecamp 3	34	0
	35	0
	36	762
	37	2997
	38	2611
	39	2899
	23	0
24	0	
25	0	
26	0	
27	0	
28	137	
29	143	
30	233	
31	408	
32	282	
33	0	

## 9 SARS-COV-2 TESTEN AFGENOMEN DOOR DE GGD DRENTHE VANAF 1 JUNI

Tabel 19: Aantal testen afgenomen op de GGD testlocaties per week van de afspraak.  
(continued)

Afnamelocatie	Afspraak week	Aantal getest
	34	0
	35	0
	36	0
	37	0
	38	0
	39	0
DR D Emmen – Nijbracht 43 (brandweerkazerne)	23	0
	24	0
	25	0
	26	0
	27	0
	28	0
	29	0
	30	0
	31	0
	32	264
	33	614
	34	1103
	35	1567
	36	1116
	37	1238
	38	997
	39	1201
DR D Meppel – Jan Huygen van Linschotenstraat 15	23	0
	24	0
	25	0
	26	0
	27	0
	28	0
	29	0
	30	0
	31	0
	32	0
	33	0
	34	242
	35	441
	36	427
	37	433
	38	427
	39	517
GGD Drenthe - Assen	23	30
	24	32
	25	30
	26	24

## 9 SARS-COV-2 TESTEN AFGENOMEN DOOR DE GGD DRENTHE VANAF 1 JUNI

Tabel 19: Aantal testen afgenomen op de GGD testlocaties per week van de afspraak.  
(continued)

Afnamelocatie	Afspraak week	Aantal getest
	27	36
	28	19
	29	71
	30	36
	31	24
	32	19
	33	19
	34	25
	35	180
	36	315
	37	33
	38	121
	39	146
GGD Drenthe - Emmen – Nijbracht 43a	23	0
	24	0
	25	0
	26	0
	27	0
	28	0
	29	0
	30	0
	31	0
	32	0
	33	0
	34	0
	35	46
	37	91
	38	120
	39	50
GGD Drenthe - Meppel	23	0
	24	0
	25	0
	26	0
	27	0
	28	0
	29	0
	30	0
	31	0
	32	0
	33	0
	34	0
	35	0
	36	0

## 9 SARS-COV-2 TESTEN AFGENOMEN DOOR DE GGD DRENTHÉ VANAF 1 JUNI

Tabel 19: Aantal testen afgenomen op de GGD testlocaties per week van de afspraak.  
(continued)

Afamelocatie	Afspraak week	Aantal getest
GGD Drenthe – Assen – Aziëweg 14	37	7
	38	7
	39	16
	23	0
	24	0
	25	0
	26	0
	27	0
	28	0
	29	0
	30	0
	31	0
	32	0
	33	0
34	0	
	5.1.2e	
	5.1.2e	
	5.1.2e	
GGD Drenthe – Thuisbemonstering/Uitbraak	38	267
	39	176
	23	0
	24	0
	25	0
	26	0
	27	0
	28	0
	29	0
	30	0
	31	0
	32	0
	33	0
	34	0
	5.1.2e	
	5.1.2e	
PRIO DR D Assen - Aziëweg 14	38	0
	38	11
	39	20
	23	0
	24	0
	25	0
	26	0
	27	0
28	0	
29	0	

## 9 SARS-COV-2 TESTEN AFGENOMEN DOOR DE GGD DRENTHE VANAF 1 JUNI

Tabel 19: Aantal testen afgenomen op de GGD testlocaties per week van de afspraak.  
(continued)

Afamelocatie	Afspraak week	Aantal getest
	30	0
	31	0
	32	0
	33	0
	34	0
	35	0
	36	0
	37	0
	38	0
	39	574